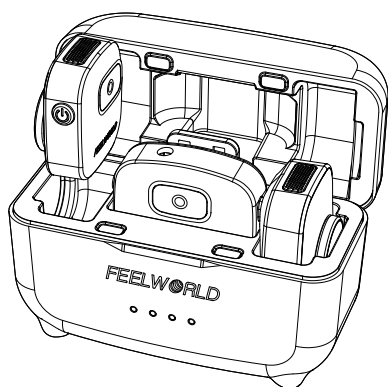


LM1

---

# 无线领夹麦克风



## 用户手册

V1.0

# 前言

感谢购买FEELWORLD LM1无线领夹麦克风,使用本产品前请仔细阅读本手册并遵守相关安全条款。祝您体验愉快!

## 警告

- 1.产品含强磁,请远离磁卡、植入性医疗设备(如心脏起搏器)、硬盘、RAM 芯片等易受干扰设备
- 2.产品不防水。产品内部进水后可能发生腐蚀反应,从而引发电池自燃,甚至爆炸。
- 3.在0°C至 45°C的环境中使用产品。温度过高可能引起电池着火、爆炸。温度过低会降低电池性能。
- 4.禁止将产品放在靠近热源的地方,比如阳光直射的车内。
- 5.切勿将电池彻底放电后长时间存储,避免电池因过放而无法继续使用。
- 6.内含细小物件(背夹磁铁),请注意防止儿童误吞。

## 包装清单

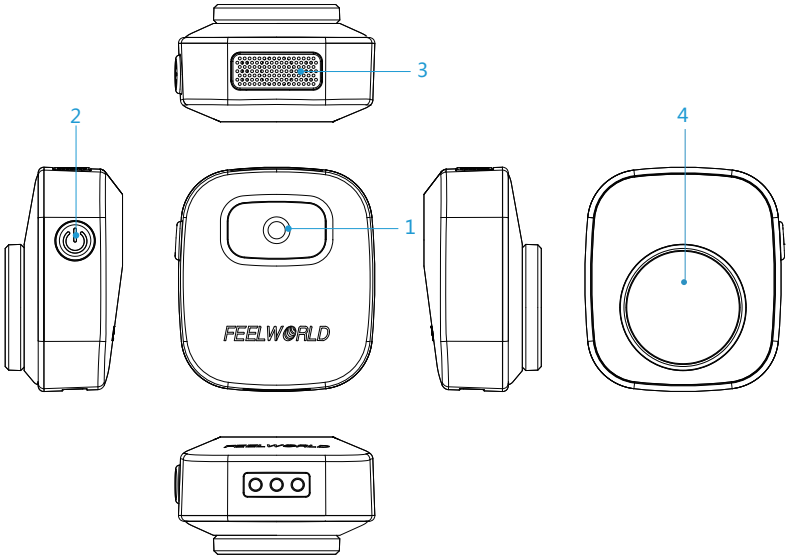
- 2\*发射器
- 1\*接收器
- 1\*充电仓
- 1\*收纳袋
- 1\*3.5mm TRS连接线
- 1\*USB-C转USB-A充电线
- 1\*USB-C to USB-C数据线
- 1\*Lightning转接头
- 2\*防风毛套
- 1\*说明书

# 目 录

1. 产品概述-----	3
1.1 发射器-----	3
1.2 接收器-----	4
1.3 充电盒-----	6
2. 使用-----	7
2.1 充电-----	7
2.2 安装防风毛套-----	8
2.3 佩戴发射器-----	8
2.4 配对-----	8
2.5 搭配手机使用-----	9
2.6 搭配相机使用-----	10
2.7 搭配电脑使用-----	10
3. 规格参数-----	11

# 1 产品概述

## 1.1 发射器



### 1. 发射器状态指示灯

电量		
 .....	红灯慢闪	0-10%
 —	蓝灯常亮	>10%
与接收器连接状态		
 —	蓝灯常亮	已连接接收器
 .....	蓝灯慢闪	未连接接收器
充电过程电量		
 —	红灯常亮	充电中
 .....	灯灭	充电完成
降噪指示灯		
 —	绿灯常亮	降噪已开启
 .....	绿灯熄灭	降噪已关闭

## 2. 电源按键

长按2S开关机。短按开启或关闭降噪。

手动配对开关：

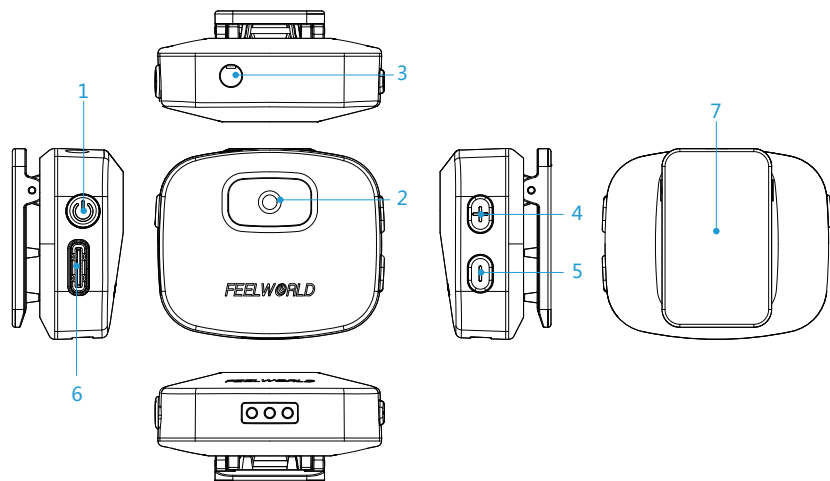
关机情况下，按住电源键不松手开机，直到蓝色指示灯快闪，代表进入了配对模式

## 3. 内置麦克风

用于采集音频。

## 4. 磁吸片

# 1.2 接收器



## 1. 电源按键

长按2S开关机。短按切换立体声和单声道模式。

手动配对开关：

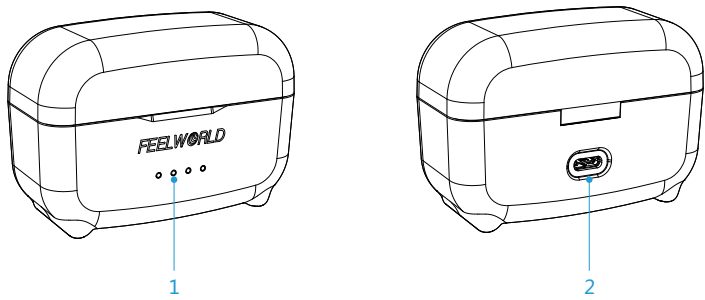
关机情况下，按住电源键不松手开机，直到蓝色指示灯快闪，代表进入了配对模式

2. 接收器状态指示灯

电量		
	红灯慢闪	0-10%
	蓝灯常亮	>10%
与发射器连接状态		
	蓝灯常亮	已连接发射器
	蓝灯慢闪	未连接发射器
充电过程电量		
	红灯常亮	充电中
	灯灭	充电完成
立体声/单声道指示灯		
	蓝灯常亮	立体声模式
	绿灯常亮	单声道模式

- 3. 3.5 mm 音频输出口  
用于输出音频至相机。
- 4. 音量加键
- 5. 音量减键
- 6. 数据接口 ( USB-C )
- 7. 背夹

# 1.3 充电盒



## 1. 电量指示灯

- LED 灯常亮
- ◉ LED 灯闪烁
- LED 灯熄灭

充电状态 ( LED 依次闪烁 )	
◉ ● ● ● ●	76%-99%
◉ ● ● ● ○	51%-75%
◉ ● ● ○ ○	26%-50%
◉ ○ ○ ○ ○	≤ 25%
● ● ● ● ●	充满
非充电状态	
● ● ● ● ●	76%-100%
● ● ● ● ○	51%-75%
● ● ○ ○ ○	26%-50%
● ○ ○ ○ ○	10%-25%
◉ ○ ○ ○ ○	< 10%

## 2. 充电接口 ( USB-C )

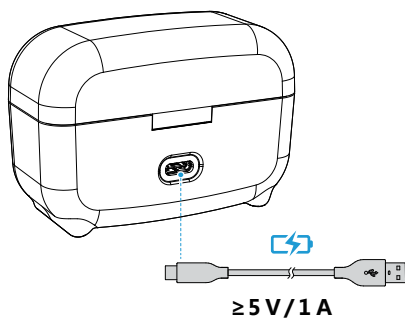
- 💡 每隔 3 个月左右重新充电一次以保持电池活性。长期闲置电池可能对其性能造成影响，甚至导致电池永久损坏。

## 2 使用

### 2.1 充电

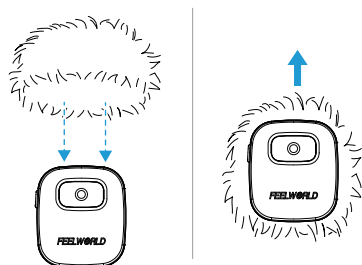
#### 使用充电盒充电

将发射器和接收器放置于充电盒内即可开始充电。若充电盒电量不足，可通过标配 USB-A 转 USB-C 充电线为充电盒充电。发射器和接收器从充电盒取出后将自动开机。



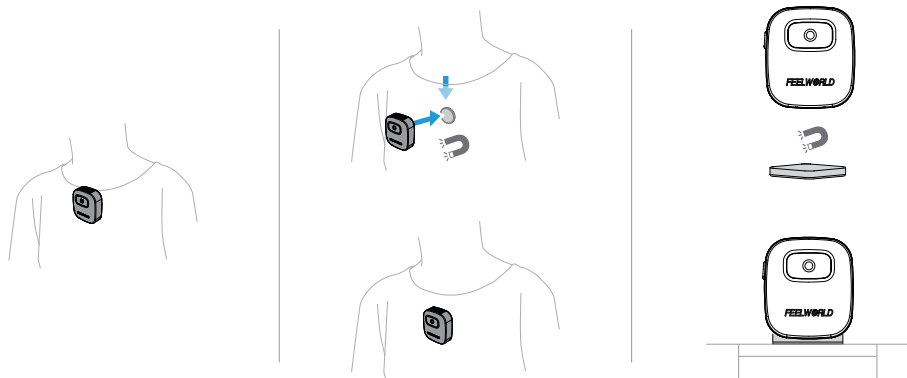
## 2.2 安装防风毛套

在户外或有风的环境中，可以使用防风毛套降低风噪，提高收音质量。



## 2.3 佩戴发射器

发射器可通过磁吸方式固定在衣服上，也可通过磁铁立于平稳物体表面。



## 2.4 配对

套装中的发射器与接收器出厂默认已配对。若发射器与接收器断开，可通过以下方式配对：

## 通过充电盒配对

将发射器与接收器放置于充电盒即可自动配对。

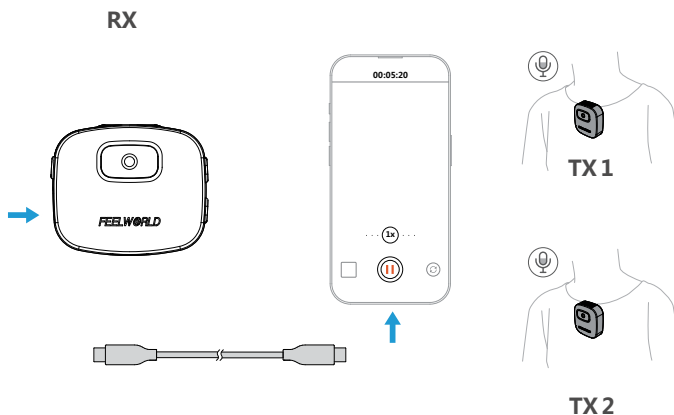
## 手动触发配对

1. 发射器关机情况下，按住电源键不松手开机，直到蓝色指示灯快闪，代表进入了配对模式
2. 接收器关机情况下，按住电源键不松手开机，直到蓝色指示灯快闪，代表进入了配对模式



## 2.5 搭配手机使用

将接收器（RX）通过标配数据线安装至手机后，将发射器（TX）通过磁铁佩戴在衣领处。此时，发射器可为手机收音。



## 2.6 搭配相机使用

将接收器通过背夹安装至相机并连接音频线后，发射器可为相机收音。



## 2.7 搭配电脑使用

将接收器通过数据线连接至电脑并设置电脑音频输入选项后，发射器可作为外接麦克风使用。



### 3 规格参数

通用	
指向性	全指向
传输方式	2.4G
灵敏度	-40dB+2dB
传输距离(正向无障碍)	120m ( 最大 ) , 50m ( 稳定 )
传输延时	20ms
工作频段	2402-2480MHz
频率响应	100-16KHz
最大声压级	110dB
信噪比	95dB
采样率	48KHz/16BIT
声道	立体声道/单声道
兼容设备	手机, 相机, PC
发射器	
电池类型	锂电池
电池容量	150mAh
电池电压	3.7V
充电时间	约2小时
工作时间	约8小时
工作温度	0~45℃
尺寸	28*32*16.7mm
重量	约10.5克 ( 不含磁吸片 ) ,约12.95克 ( 含磁吸片 )

### 3 规格参数

接收器	
接口	USB-C, 3.5mm音频孔
电池类型	锂电池
电池容量	150mAh
电池电压	3.7V
充电时间	约2小时
工作时间	一发一收约7.5小时，二发一收约6.5小时
工作温度	0~45°C
尺寸	37.5*32*18.6mm
重量	约12.8克
充电盒	
接口	USB-C
电池类型	锂电池
电池容量	1100mAh
电池电压	3.7V
充电时间	约2小时
工作温度	0~45°C
充电环境温度	0~45°C
尺寸	85*59.3*38mm
重量	约83.6克（仅充电盒）
充电盒给发射器和接收器充电次数	2个发射器和1个接收器同时充电，搭配满电充电盒可完整充电大于2次

★由于我们在不断提高产品功能和产品性能，说明书如有变更，恕不另行通知。